

PARTNER E✓EVENTS

CREATIV'
ACADEMY



2025

www.partner-events.com

PRÉSENTATION

Faites vivre à vos équipes une **expérience collective et créative** au travers d'un **challenge artistique original** !

Répartis en équipes, vous exprimez les **valeurs de l'entreprise** sur une partie de l'œuvre collective, en vous inspirant de l'univers graphique d'un artiste connu.

Les parties sont ensuite assemblées pour **composer une œuvre magistrale** marquant l'engagement et la créativité de chacun.

Un Team-Building qui favorise la **communication**, crée un **climat fédérateur** et permet de construire un **état d'esprit** et une **culture d'entreprise**.

Relevez ce challenge cré-actif et durable !



2h à 2h30



10 à 100 pers



Intérieur
Extérieur



Supplément
à prévoir



2025

contact@partner-events.com

DÉROULÉ

Objectifs :

- **Initier une action de cohésion globale** à travers un événement fédérateur
- **Faire adhérer** à vos collaborateurs **les valeurs de votre entreprise**
- **Créer du lien et favoriser la communication** entre eux
- Construire un **état d'esprit positif** et une **culture d'entreprise**
- Créer un **sentiment d'appartenance et de fierté** d'avoir réalisé cette œuvre

Les participants devront **s'organiser, imaginer et concevoir une œuvre collectivement** par équipe et en concertation avec les autres afin de créer une harmonie et une unité sur la fresque.

1. Présentation de l'animation et du matériel mis à disposition
2. Répartition des groupes (nombre à définir selon votre effectif)
3. Concertation et élaboration de leur projet / toile
4. Mise en forme avec un tracé crayon puis peinture sur toiles
5. Débriefing et réalisation des photos

A la fin de l'animation, toutes les toiles seront assemblées pour n'en faire qu'une seule.
A vos pinceaux !



ORIENTATION ARTISTIQUE

Vous avez la possibilité de sélectionner une orientation artistique parmi les artistes présentés ci-dessous pour vous aider à créer...ou bien, laissez libre court à votre imagination.



Keith Haring



Robert Delaunay



Niki de Saint Phalle



Miro



Léger



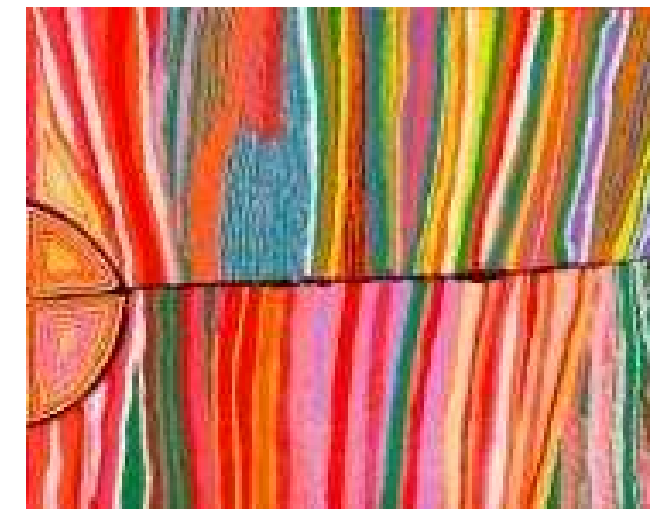
Matisse



Kandinsky



Chassac

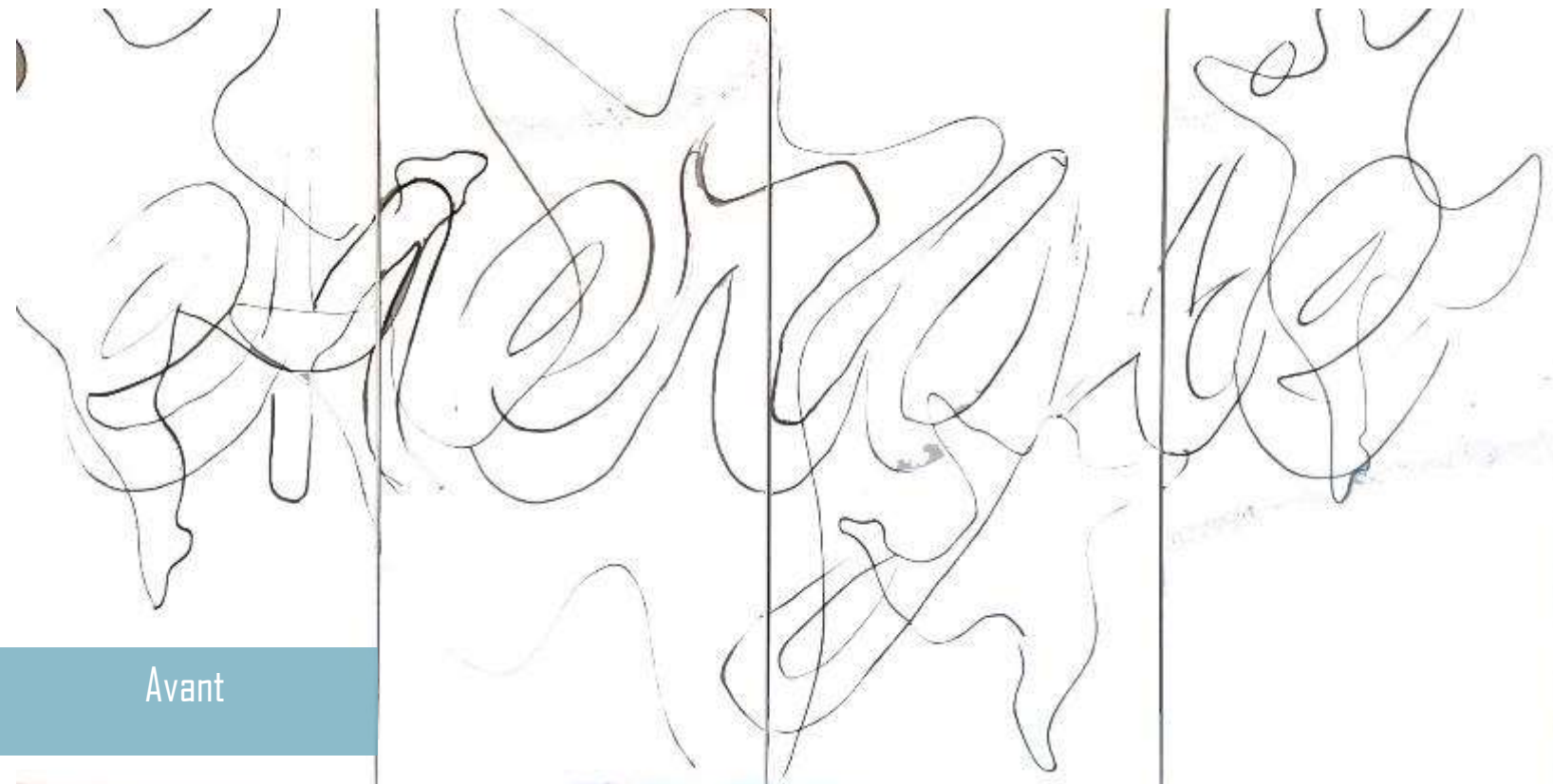


Art Aborigène



Dubuffet

AVANT / APRÈS RÉALISATION



Avant



Après



Avant



Après

EXEMPLES DE RÉALISATION



2025

contact@partner-events.com

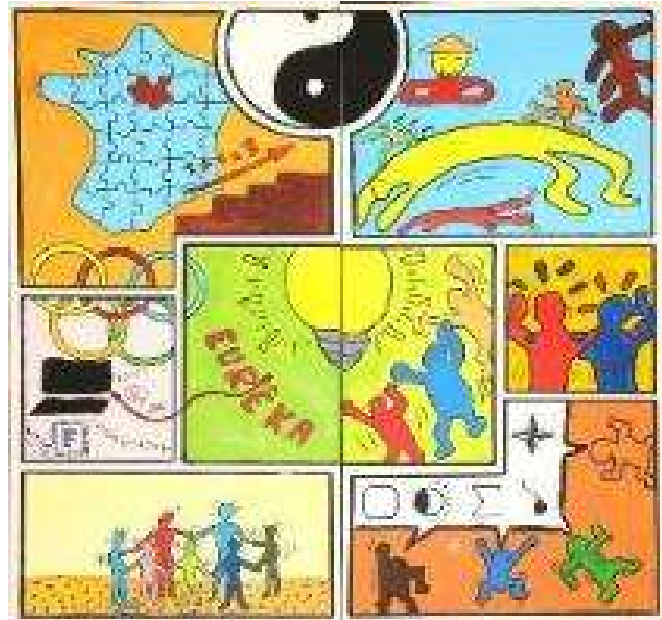
EXEMPLES DE RÉALISATION



2025

contact@partner-events.com

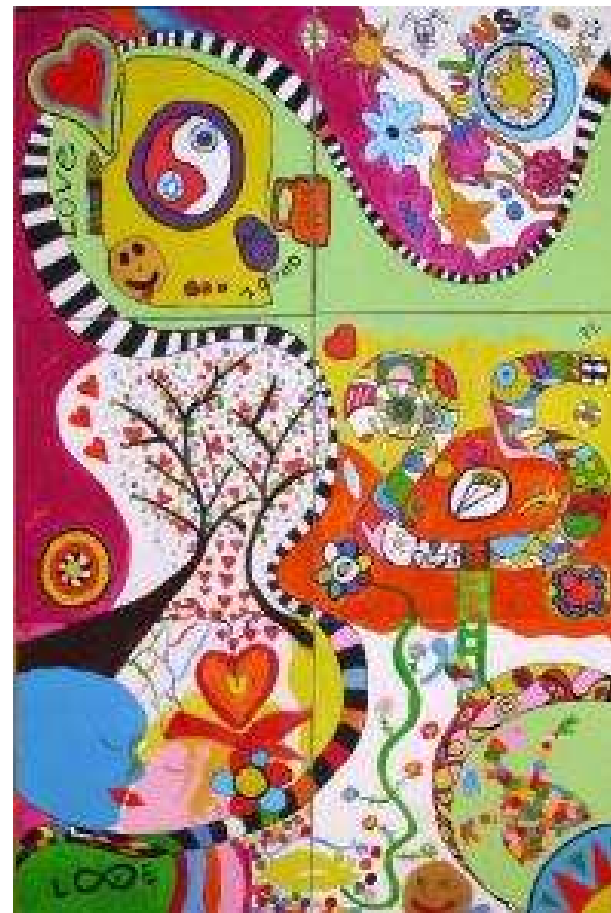
EXEMPLES DE RÉALISATION



2025

contact@partner-events.com

EXEMPLES DE RÉALISATION



2025

contact@partner-events.com

ILS L'ONT FAIT...



« Merci beaucoup pour cette collaboration, les équipes étaient ravies et le résultat de l'œuvre est surprenant ! A bientôt pour d'autres Team-building ! »
E.M.

« Nous vous remercions pour cette prestation ainsi que votre professionnalisme. Les participants ont énormément apprécié l'activité et en parlent encore. Ce moment aura également servi à stimuler leur créativité pour les activités de brainstorming l'après-midi autour de sujets plus techniques. » M.B



« Tout le monde a passé un très agréable moment pendant l'animation créative. Je suis en train de voir où nous allons pouvoir mettre notre œuvre collective. Si vous passez par nos bureaux, n'hésitez pas à venir nous saluer. Encore un grand MERCI pour votre aide. » I.L



TARIFS

Ces tarifs comprennent :

- Conception de l'animation et RDV préparatoire avec notre coach artistique
- Personnel d'animation - salaires et charges (nb à définir selon votre effectif)
- Tout le matériel nécessaire (toiles, peinture, pinceaux, protection, bâches...)

EFFECTIF	TARIFS HT
15 à 25 personnes	80 € HT par personne
26 à 50 personnes	70 € HT par personne
51 à 75 personnes	65 € HT par personne
76 à 100 personnes	62 € HT par personne
> à 101 personnes	Sur devis

Ces tarifs ne comprennent pas :

- Un espace adapté et disponible 2h avant le début de l'animation + tables mises à disposition par le lieu
- Les indemnités transport
- Les repas des animateurs selon horaires de l'animation

CONTACTEZ-NOUS

Une équipe commerciale dédiée à la réussite de vos événements !
Un projet à venir ? Un Team-Building à organiser ?

PARTNER EVENTS



Fabrice



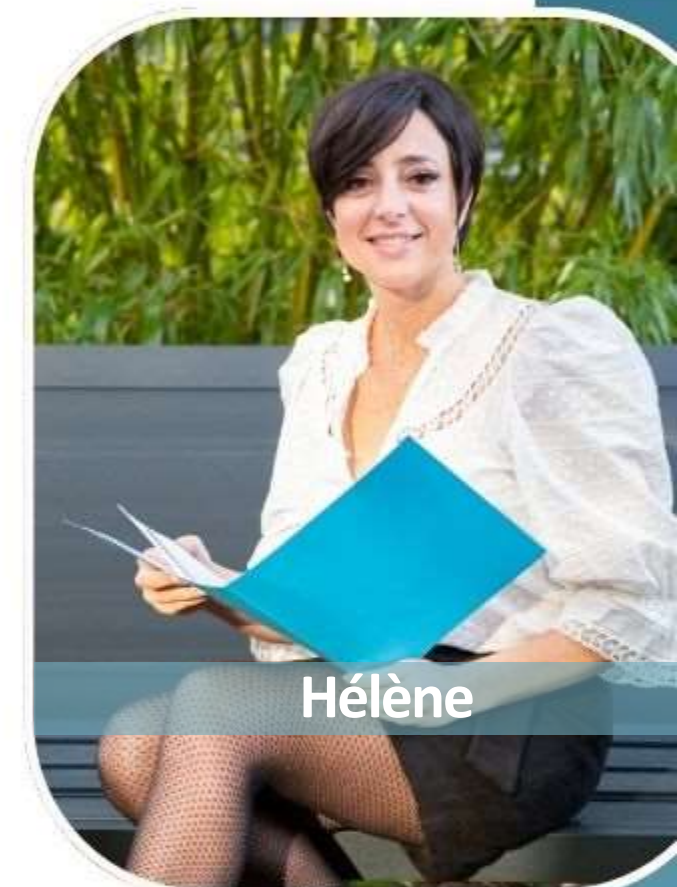
Wendy



Audrey



Marine



Hélène



01 60 05 10 40

06 11 28 89 59

contact@partner-events.com

Suivez-nous sur les réseaux



2025

www.partner-events.com